



ONDE EU HABITAVA, ONDE EU HABITO: PROPOSTA HABITACIONAL NO BAIRRO CENTRO DE ARACAJU

Autoria do projeto: Mylenna Nascimento
Orientador: Me. Ítalo Sérgio Barros
Faculdade FANESE

TEMA

Este estudo surge da necessidade de trabalhar com a cidade de Aracaju, mais especificamente o bairro Centro, volta-se para a retomada das habitações de interesse social em locais desfavorecidos das mesmas, porém carregado de bom apoio físico e socioespacial. Esta região central é caracterizada pela grande concentração de instituições públicas; edificações culturais, comerciais, e de serviços populares; dotada de saneamento, pavimentação, transporte público, energia e abastecimento de água, entre outros equipamentos fundamentais ao **estabelecimento habitacional**. A soma destas funções gera um bairro munido de infraestrutura, que tem ainda seu fluxo principal concentrado durante o dia, devido ao seu horário comercial, entretanto, no período noturno esses usos dão espaço à ociosidade.

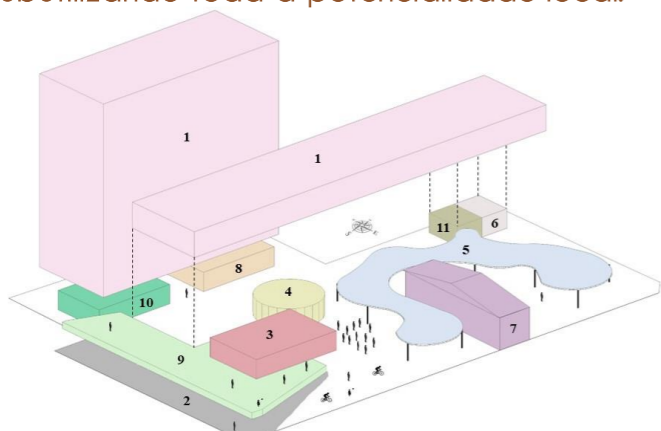


Dessa forma, o intuito principal da pesquisa é:

Propor um projeto de habitação de interesse social a nível de estudo preliminar, de modo que favoreça o uso e a ocupação da área em todos os seus turnos, bem como, propicie a inclusão social dos cidadãos que usufruirão dessas moradias, partindo da hipótese do protagonismo de ocupar o Centro e trazer os conjuntos habitacionais para o núcleo urbano.

SETORIZAÇÃO

A área escolhida para intervenção possui 3.826,68m² e fica localizada entre a Rua Geru e a Avenida Rio Branco. O terreno está situado em uma quadra com diversos usos, entre os calçadões mais reconhecidos da cidade, diante do Rio Sergipe, e com uma das suas faces voltada para a praça General Valadão e seu edifício cultural. A proposta ficou delimitada a esse trecho devido à concentração de funções urbanas e por na área em questão haver uma grande quantidade de estacionamento que se configura como um verdadeiro vazio urbano, subutilizando toda a potencialidade local.



- 1 Habitacional
- 2 Estacionamento
- 3 Setor Administrativo
- 4 Biblioteca
- 5 Cozinha Comunitária
- 6 Casa de Equipamentos
- 7 Edificação Existente
- 8 Setor Pedagógico
- 9 Horta
- 10 Vestiário
- 11 Lavanderia comunitária

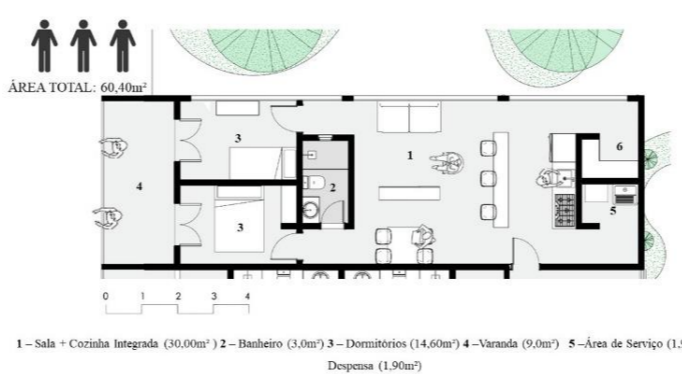
PÚBLICO ALVO

Ocupação João Mulungu

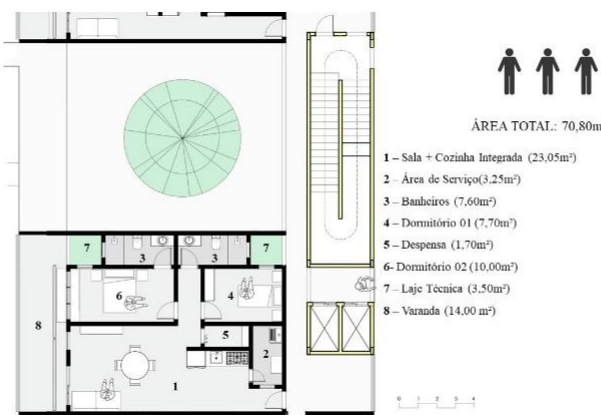
TIPOLOGIA 01 HABITAÇÃO COMUNITÁRIA



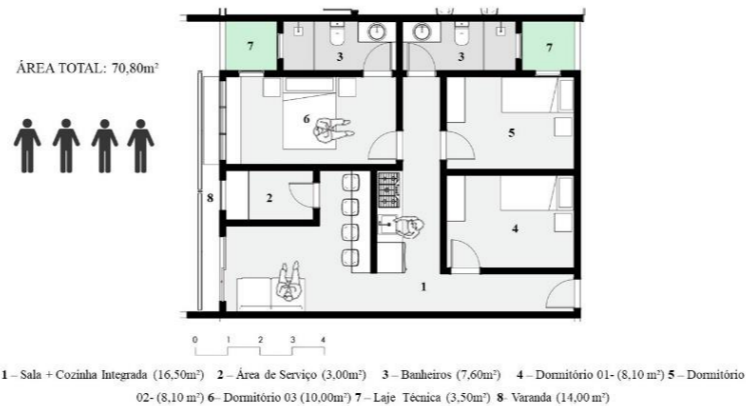
TIPOLOGIA 02 HABITAÇÃO DOIS QUARTOS



TIPOLOGIA 03 HABITAÇÃO DOIS QUARTOS



TIPOLOGIA 04 HABITAÇÃO TRÊS QUARTOS



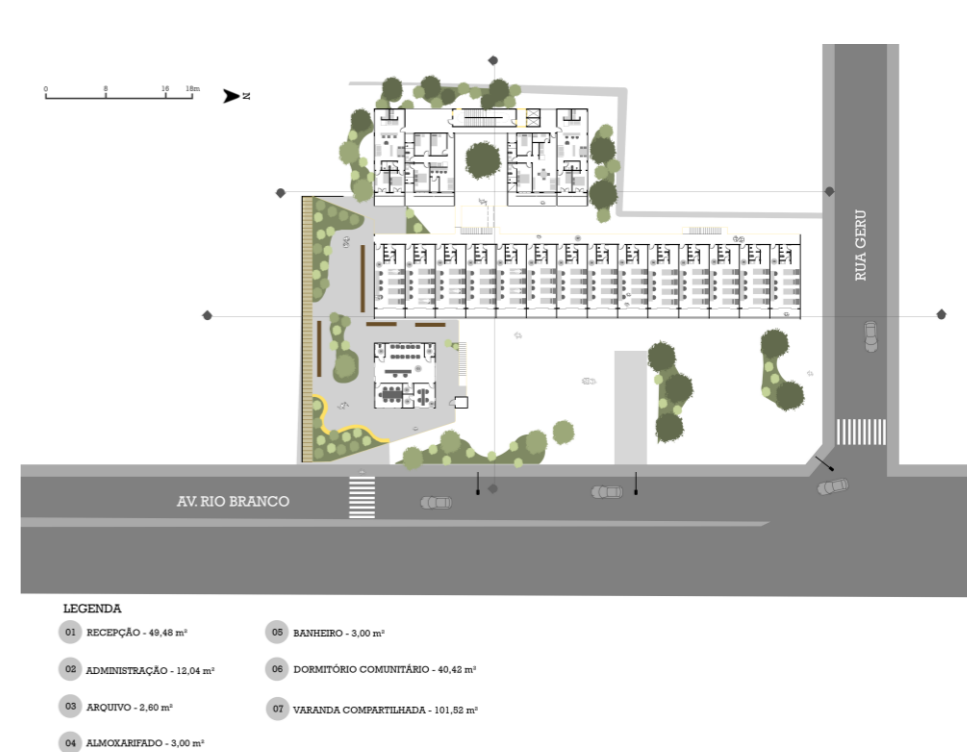
TIPOLOGIA 05 HABITAÇÃO PCD



PAVIMENTO TÉRREO



PAVIMENTO SUPERIOR



CORTE

